

MAS	COLLETORE DI DISTRIBUZIONE DEL VAPORE	PN40
		dal DN100 al DN300

DESCRIZIONE

La serie dei collettori per la distribuzione del vapore MAS mantengono la fornitura del vapore per le valvole in una postazione sola, garantendo la riduzione dei costi e la semplificazione del controllo di più linee di vapore. La connessione di drenaggio con scaricatore di condensa automatico, elimina ogni formazione di condensa, consentendo di ottenere vapore asciutto di alta qualità.

PRINCIPALI CARATTERISTICHE

Differenti possibilità di installazione.
Riduzione delle spese di montaggio perché prefabbricato.

OPZIONI

Unità complete incluse valvole, manometri e scaricatori di condensa.

USO

Vapore saturo o surriscaldato.
Acqua, aria compressa e altri fluidi (su richiesta).

MODELLI DISPONIBILI

MAS-H – Collettore per distribuzione vapore orizzontale.
MAW-H – Collettore per liquidi orizzontale.
MAG-H – Collettore per gas orizzontale.

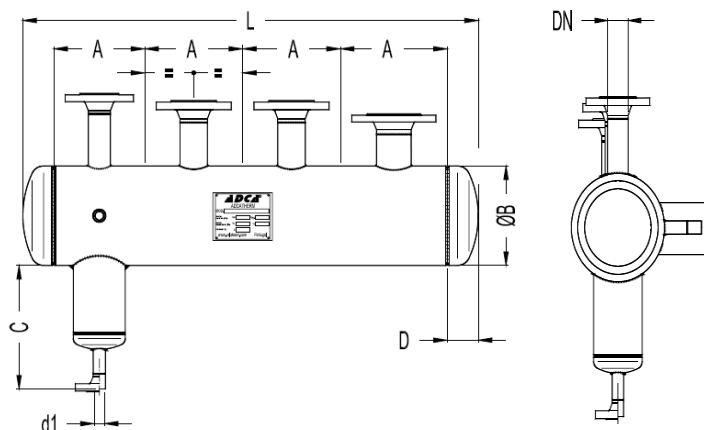
CONNESSIONI

Flangiate DIN (PN16/40) o flangiate ANSI (Classe 150/300lbs).
Filettate femmina BSP o NPT.

INSTALLAZIONE

Sempre con le connessioni della condensa verso il basso.

N.B. In caso di ordine un disegno di approvazione deve essere spedito prima di procedere con la produzione.



DESCRIZIONE	MATERIALE
CORPO	EN10216-2 / P235GH / 1.0325
TESTE	EN10028-2 / P265GH / 1.0425
TUBI	EN10216-2 / P253GH / 1.325
FLANGE DIN	EN10222-2 / P250GH / 1.0460
FLANGE ANSI	ASTM A105 / 1.0432
MANICOTTO	ASTM A105 / 1.0432
INTERNI	EN10025-2 / S235JR / 1.0038

MISURE APPROSSIMATIVE DEI TUBI STANDARD							
Ø B	114	140	168	220	275	325	357
D (mm)	40	45	55	70	80	90	105
DN *	65	80	100	150	200	250	300

INFORMAZIONI RICHIESTE

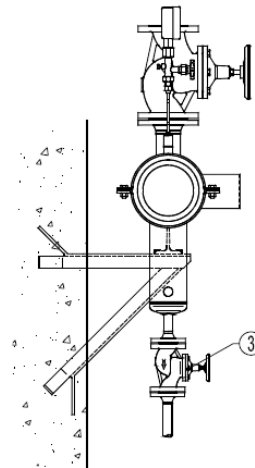
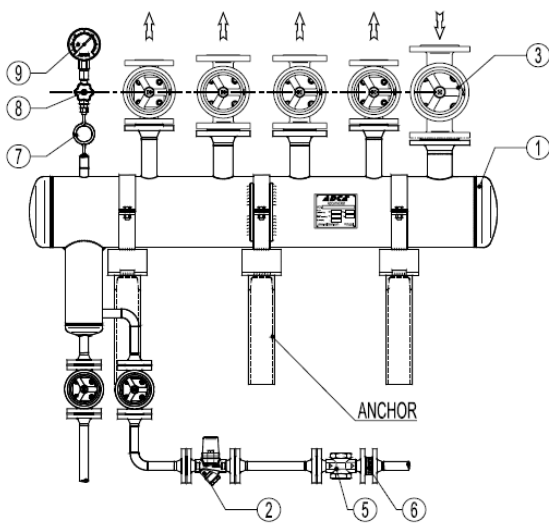
Tipo di fluido, massima pressione e temperatura di lavoro. Diametro del collettore. Numero di connessioni da sinistra a destra con indicata "I" per l'entrata e "O" per l'uscita. Diametro della connessione della condensa. Altre informazioni rilevanti come spessore dell'isolamento, connessioni strumentazioni, ecc.

Esempio: MAS-H B-168 con 1DN100-I + 2 DN50-

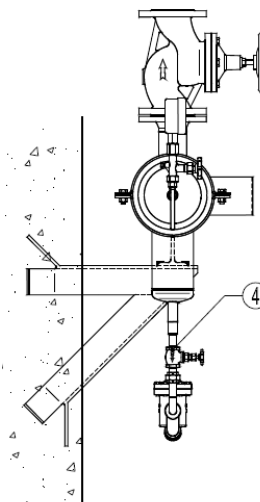
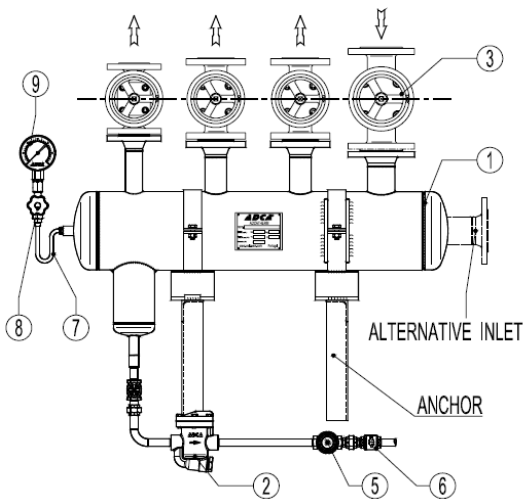
CONNESSIONI FLANGIATE			
PN	DIMENSIONE	EN STD.	ANSI STD.
PN16	* DN15 al DN50	EN 1092-1 PN40	ANSI B16.5 Cl.150 lbs
PN16	DN65 al DN300	EN 1092-1 PN16	ANSI B16.5 Cl.150 lbs
PN25	DN15 al DN150	EN 1092-1 PN40	ANSI B16.5 Cl.300 lbs
PN25	DN200 al DN300	EN 1092-1 PN25	ANSI B16.5 Cl.300 lbs
PN40	DN15 al DN300	EN 1092-1 PN40	ANSI B16.5 Cl.300 lbs

* Flangie EN 1092-1 PN16 e PN40 sono le stesse

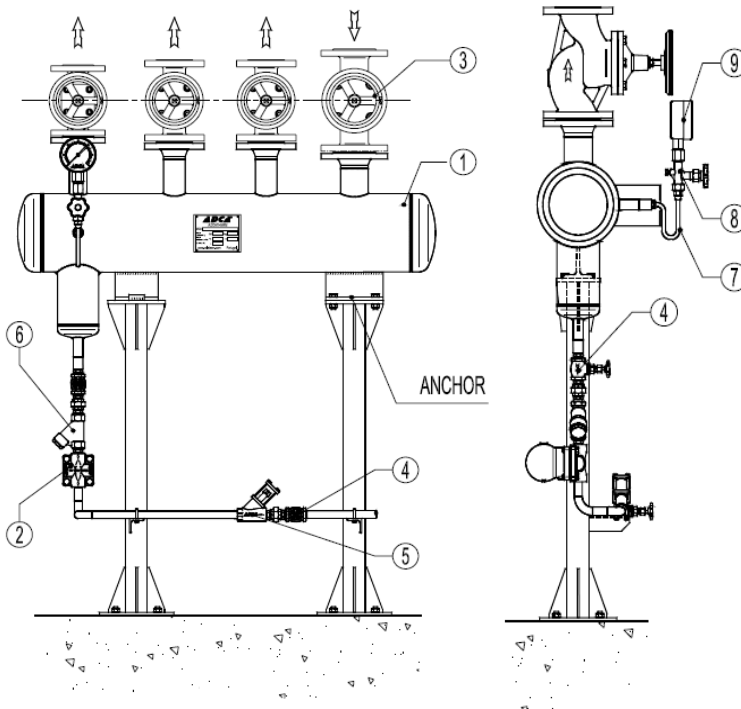
MISURE APPROSSIMATIVE DELLE FLANGE EN 1092-1														
DN	15	20	25	32	40	50	65	80	100	125	150	200	250	300
A (mm)	145	155	165	190	200	215	235	250	270	300	335	395	455	510

INSTALLAZIONI TIPICHE


MATERIALI	
POS.	DESCRIZIONE
1	MAS-H Collettore
2	BM32 – Scaricatore bimetallico
3	VF16 – Valvola a soffietto
5	DW40 – Spia di passaggio
6	RD40 – Valvola di ritegno
7	GSC-40 – Serpentino
8	GC-400 – Rubinetto portamanometro
9	MAN-100 - Manometro



MATERIALI	
POS.	DESCRIZIONE
1	MAS-H Collettore
2	IB12 – Scaricatore a secchiello rovesciato
3	VF16 – Valvola a soffietto
4	GV32B – Valvola a globo
5	SW12 – Spia di passaggio
6	RT25 – Valvola di ritegno
7	GSU40 – Serpentino
8	GC-400 – Rubinetto portamanometro
9	MAN-100 - Manometro



MATERIALI	
POS.	DESCRIZIONE
1	MAS-H Collettore
2*	FLT17LC - Scaricatore a galleggiante
3	VF16 - Valvola a soffietto
4	GV32B - Valvola a globo
5	SCK - Spia di passaggio
6	IS16 - Filtro ad Y
7	GSU40 - Serpentino
8	GC-400 - Rubinetto portamanometro
9	MAN-100 - Manometro

*Raccomandato solo per basse pressioni

DIMENSIONI DI BULLONATURA PER LE FLANGE															
DN	EN 1092-1 Tipo 11 PN16					EN 1092-1 Tipo 11 PN25					EN 1092-1 Tipo 11 PN40				
	C2	ØL	Fori		H10	C2	ØL	Fori		H10	C2	ØL	Fori		H10
			NR	Dim				NR	Dim				NR	Dim	
15	16	14	4	M12	50	16	14	4	M12	50	16	14	4	M12	50
20	18	14	4	M12	55	18	14	4	M12	55	18	14	4	M12	55
25	18	14	4	M12	55	18	14	4	M12	55	18	14	4	M12	55
32	18	18	4	M16	55	18	18	4	M16	55	18	18	4	M16	55
40	18	18	4	M16	55	18	18	4	M16	55	18	18	4	M16	55
50	18	18	4	M16	55	20	18	4	M16	60	20	18	4	M16	60
65	18	18	4*	M16	55	22	18	8	M16	65	22	18	8	M16	65
80	20	18	8	M16	60	24	18	8	M16	70	24	18	8	M16	70
100	20	18	8	M16	60	24	22	8	M20	75	26	22	8	M20	75
125	22	18	8	M16	65	26	26	8	M24	80	28	26	8	M24	90
150	22	22	8	M20	70	28	26	8	M24	90	30	26	8	M24	90
200	24	22	12	M20	75	30	26	12	M24	90	36	30	12	M27	110
250	26	26	12	M24	80	32	30	12	M27	100	42	33	12	M30	120
300	28	26	12	M24	90	34	30	16	M27	100	52	33	16	M30	140

